




Fiche de fabrication : le semainier

Fournitures

- tissu doux et épais 52*45 cm 1
- tissu pour les poches 54*13 cm 2
- bande de tissus pour les jours de la semaine 8*25 cm 3

 *L'utilisation de 2 tissus de matières différentes peut permettre en les alternant de différencier les jours. (il faut que le velcro puisse s'y scratcher comme sur du tissu feutrine)*



En plaçant un fil de chenille entre chaque journée la reconnaissance sera meilleure.

- 7 caches en tissu : permettent de laisser une seule journée apparaître 8*26 cm
- 1 cordon de 60 cm de long
- 1 baguette plate en bois 3cm de largeur*1cm de hauteur*50 cm de long
- 7 fils chenilles de 25cm
- cartons pour faire les éléments amovibles (de couleurs différentes ou peint)



Utiliser des matériaux de récupération : plastique d'un ancien classeur, carton solide...

- fil de couture (beige pour faire apparaître les coutures sinon de la couleur des tissus)
- cavalier (utilisé en menuiserie)
- Pastilles velcro : le nombre correspond à celui des éléments qui seront placés sur le calendrier
- colle néoprène

Outils

- ✂ machine à coudre ou aiguille
- ✂ marteau
- ✂ ciseaux

Fabrication

Etape 1 : réalisation du support

1. Sur une des longueurs, réaliser une bande de 4,5 cm qui servira à passer la baguette.



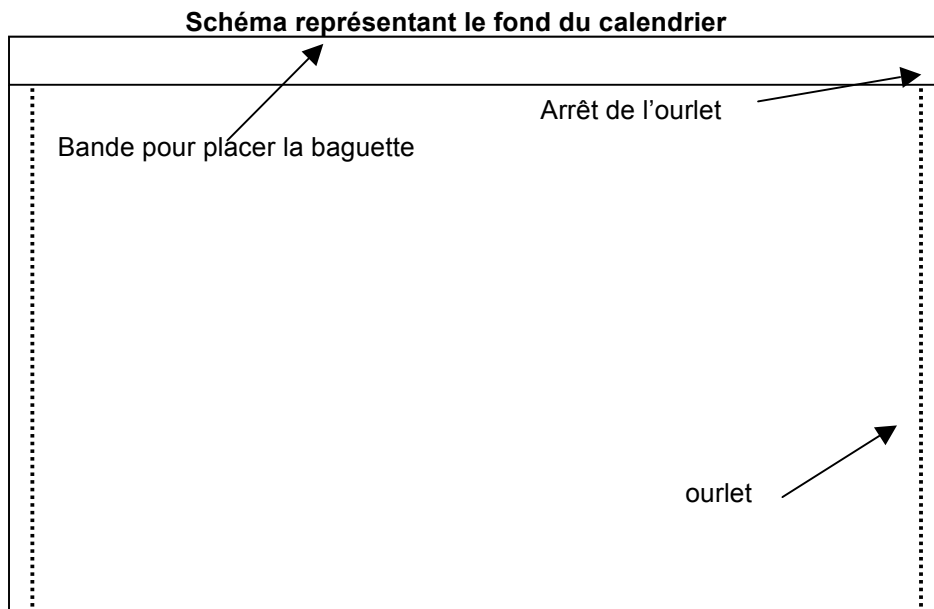
Vérifier que la baguette passe. Si non, agrandir l'ourlet de 4,5 cm (=le haut du calendrier).

2. Coudre un ourlet de 1 cm sur les deux cotés des tissus feutrines (les deux bords de 52 cm.)



Commencer l'ourlet après la bande pour faire passer la baguette en bois par la suite.

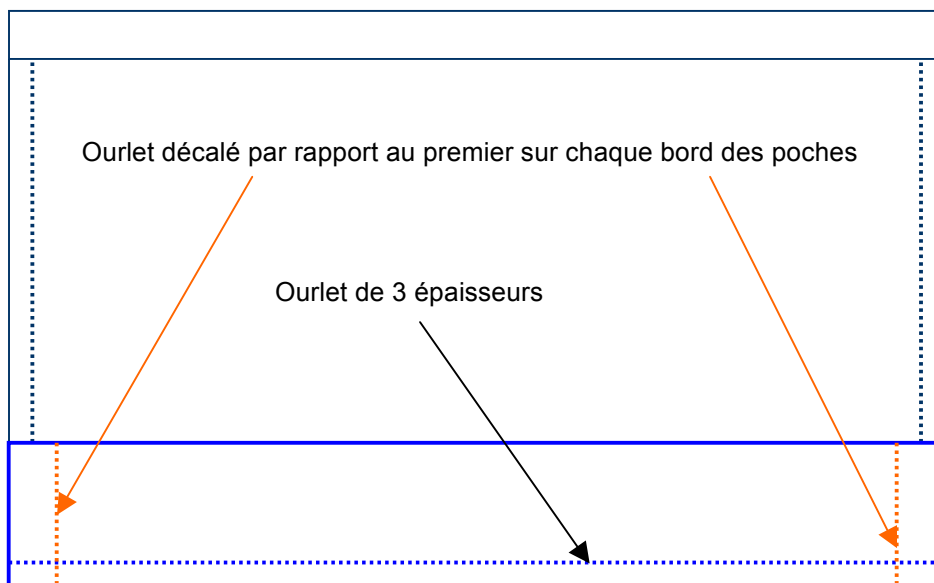
3. Laisser le bord du bas du tissu feutrine sans ourlet pour cette étape.



Etape 2 : réalisation des poches

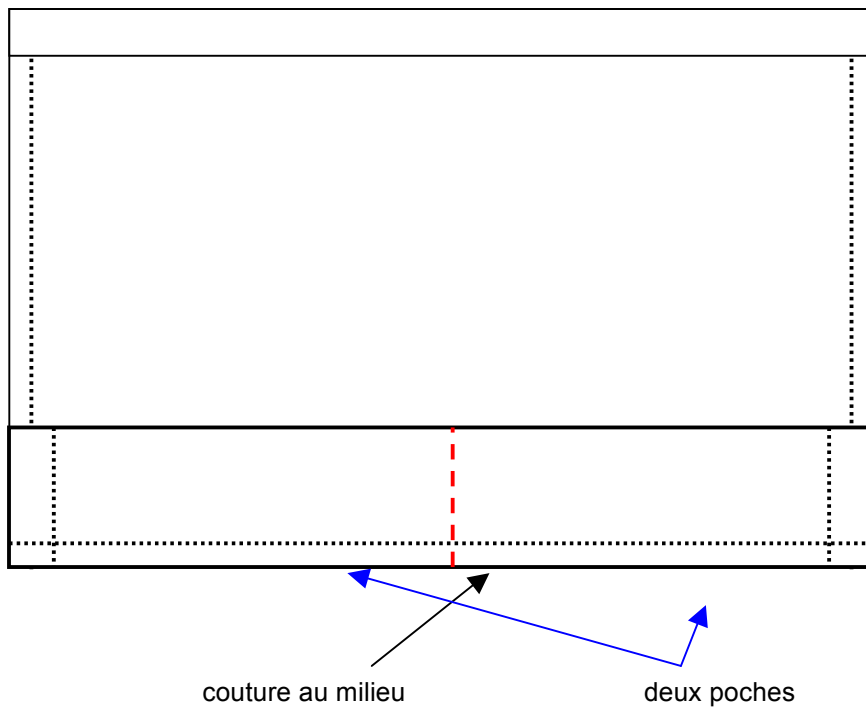
1. Placer le tissu à l'opposé de la bande prévue pour la baguette

2. Faire un ourlet sur la longueur du bas de la poche en prenant la longueur du bas du tissu feutrine du calendrier Cet ourlet prend 3 épaisseurs : 2 du tissu 1 et 1 du tissu 2



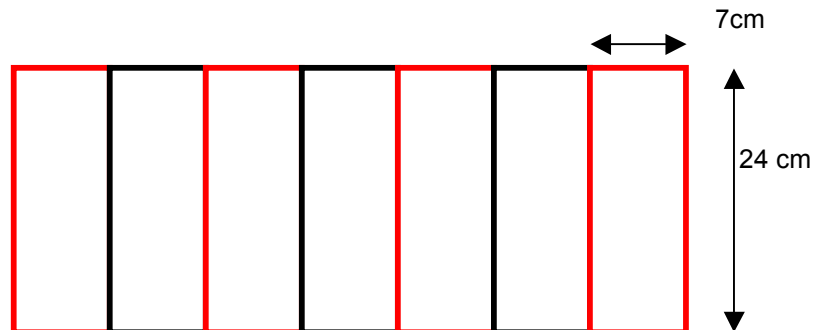
Le dessin n'est pas à l'échelle ; il a été réalisé avec des exagérations pour que la différence entre les deux ourlets soit visible.

3. coudre au milieu de la grande poche pour la séparer en deux poches

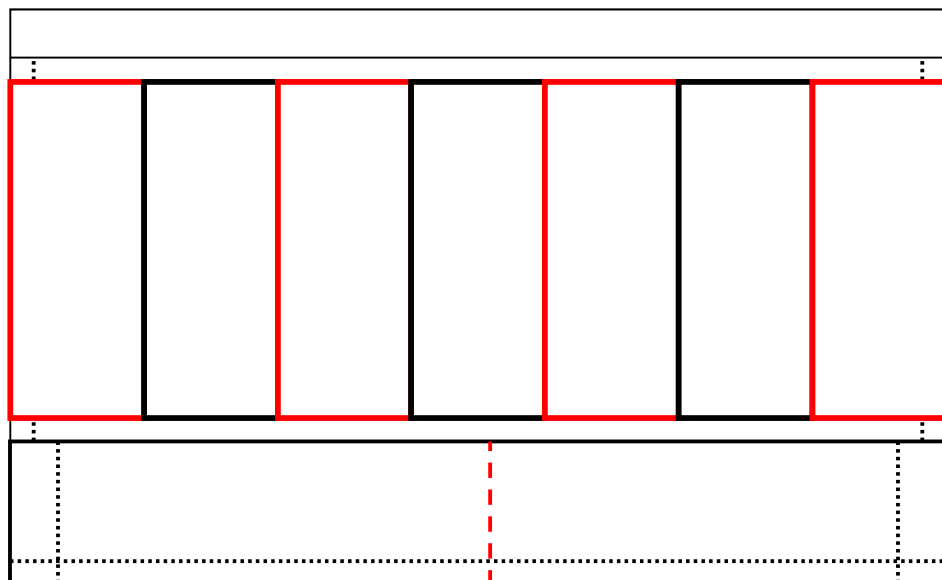


Etape 3 : réalisation des bandes de la semaine

1. Faire un ourlet sur le contour des bandes (8*25) pour donner un meilleur aspect final : il y a 4 bandes réalisées dans une matière et 3 bandes dans une autre.
2. Coudre les bandes en alternant les 2 matières pour que l'enfant puisse différencier les jours, commencez par la matière dont vous avez préparé 4 bandes.
3. Positionner les bandes de la manière suivante :



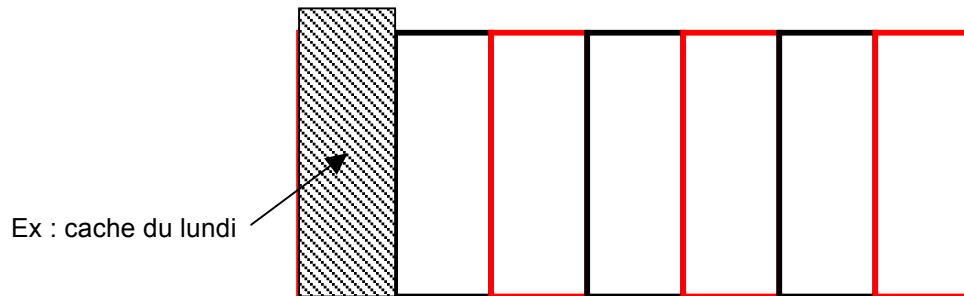
4. Coudre les bandes sur le calendrier à ces emplacements :



5. Mettre le fil chenille entre chaque bande pour faire une séparation plus nette entre les jours. Vous pouvez faire des points de couture en plusieurs endroit pour bien l'attacher ou avec de la colle néoprène mais se sera moins esthétique.

Etape 4 : réalisation des caches

1. Faire un ourlet sur le tour des 7 pièces de tissus correspondant aux caches.
2. Coudre un cache en haut de chaque bande représentant les journées.



Etape 5 : la finition du calendrier

1. Faire un nœud sur les extrémités du cordon.
2. Attacher le cordon au bout de la baguette en bois en plantant le cavalier à l'aide d'un marteau.



Le fil passe dans le cavalier.

3. Placer la baguette dans l'espace prévu.
4. Attacher le cordon à l'autre bout de la baguette : refaire comme pour le premier coté.
5. Planter le deuxième cavalier en faisant passer le fil dessous une fois que la baguette est placée dans la bordure du calendrier.



Un cavalier ressemble a cette forme :  Il permet de faire passer le fil à l'intérieur et de le pointer dans le bois. Le fil y sera alors bien coincé.

Etape 6 : réalisation des différents symboles

1. Réaliser des morceaux de cartons de 5 cm sur 4 cm
2. Coller la pastille velcro au dos du carton
(la famille réalisera elle-même les différentes textures à mettre sur les cartons en fonction des activités de l'enfant)
3. Réaliser les cartons de 5 cm sur 2 pour les jours de la semaine : lundi, mardi... et coller le texte braille sur feuille de plastique transparent (optionnel, le destinataire pourra aussi le faire).